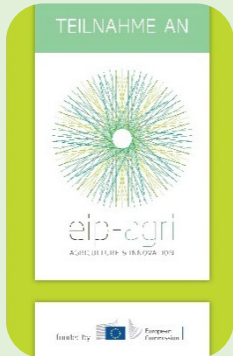




## Treppen und Rampen

## BauDetails *No. 7*



Im Stall ergibt sich manchmal die Notwendigkeit, Niveauunterschiede im Laufbereich der Tiere zu überwinden. Dabei müssen die Auftrittsflächen für die Tiere immer möglichst rutschsicher sein.

Es gibt je nach Höhe des Niveauunterschieds zwei grundsätzliche Bauausführungen:

Niveauunterschied  
bis 15 %



RAMPE

Niveauunterschied  
über 15 %

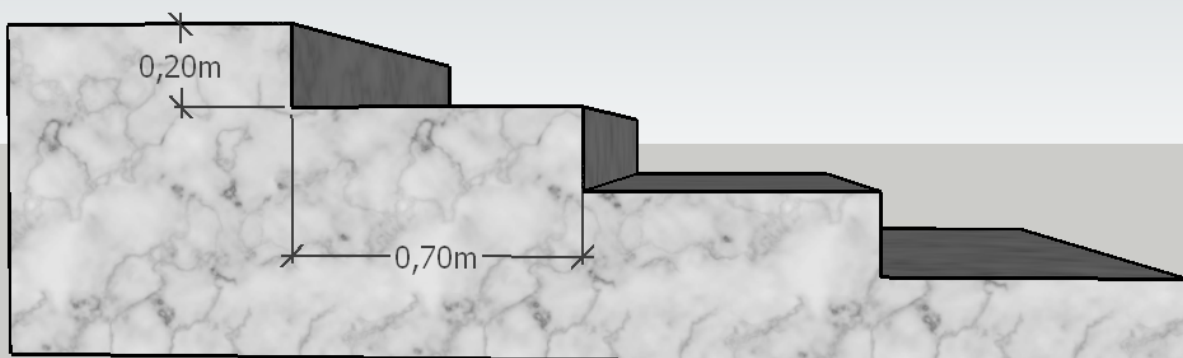


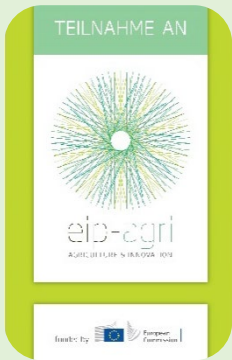
TREPPE

### Treppenausführung

Treppen sollten entweder für eine oder mehrere Schrittlängen ausgeführt sein. Bei erwachsenen Rindern bedeutet das einen maximalen Auftritt von 80 cm für einen Schritt, darüber mindestens 120 cm (Zwischenpodest).<sup>1</sup>

#### Optimale Treppenmaße für Kühe<sup>2</sup>





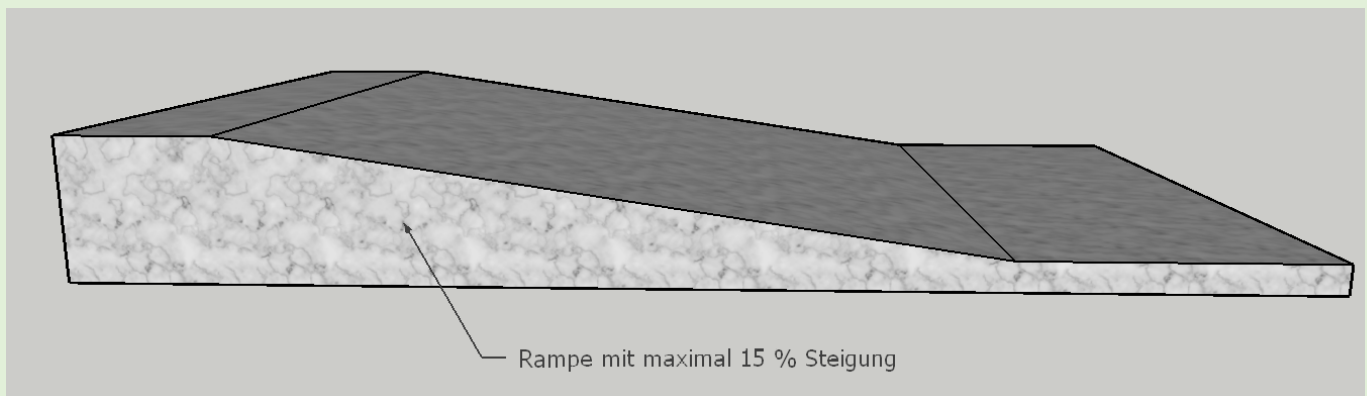
Nachfolgende Tabelle zeigt die Mindestmaße für Auftritte und Steigungen je nach Tierkategorie und Stallbereich<sup>1</sup>:

Tierkategorie	Auftritt	Steigung
Jungtiere	Min. 40 cm	Max. 30 cm
Kühe und trächtige Rinder	Min. 50 cm	Max. 35 cm
Melkstand, schmale Passagen	Min. 65 cm	Max. 25 cm

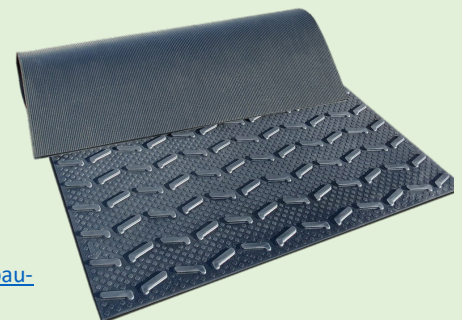
Maximale **Gesamt-Treppenhöhe 1,5 m**, ansonsten sollte ein Zwischenpodest eingeplant werden. Melkstandpassagen sollten eher etwas flacher gebaut werden. Bei Tiefstreulflächen kann die unterste Stufe 10 cm höher ausgeführt werden. Die optimale Stufenhöhe (Steigung) für Kühe beträgt 20 cm<sup>2</sup>.

## Rampenausführung

Rampen werden mit **maximal 15 % Steigung** ausgeführt<sup>1</sup>. Sie können zur Verbesserung der Rutsicherheit mit verformbaren, besonders griffigen Matten ausgestattet werden. Besonders im Außenbereich muss bei allen Witterungen (Schmierschichten im Sommer, Frost im Winter) die Rutsicherheit sichergestellt sein.



Für **steile Wegstrecken** gibt es beispielsweise die Gummimatte „Monta“ von Kraiburg, die über ein erhabenes V-Rippenprofil Halt bieten soll und gleichzeitig Flüssigkeiten ablaufen lässt.<sup>3</sup>



<sup>1</sup> ART Baumerkblätter, M. Zähler (2009): Empfehlungen für Um- und Neubauten Rindvieh, [https://www.blv.admin.ch/dam/blv/de/dokumente/tiere/nutztierhaltung/info-agroscope/art-bau-rind.pdf.download.pdf/ART\\_Baumerkblaetter\\_gesamt\\_Rindvieh\\_d.pdf](https://www.blv.admin.ch/dam/blv/de/dokumente/tiere/nutztierhaltung/info-agroscope/art-bau-rind.pdf.download.pdf/ART_Baumerkblaetter_gesamt_Rindvieh_d.pdf)

<sup>2</sup> LFL Grub, Reiter, K. (2019): persönliche Mitteilung

<sup>3</sup> <https://kraiburg-elastik.de/de/milchvieh/sonderflaechen/steile-wegstrecken/>

Bei weiteren Fragen zur Ausführung, Anbietern, Kosten, Vor- und Nachteilen, dürfen Sie uns gerne kontaktieren:

EIP@agriconcept.de

